

BUDYNEK MIESZKANIOWO-USŁUGOWY
GDYNIA ULICA HRYNIEWICKIEGO

KANALIZACJA SANITARNA
WODA ZIMNA
WENTYLACJA

HYDRANT

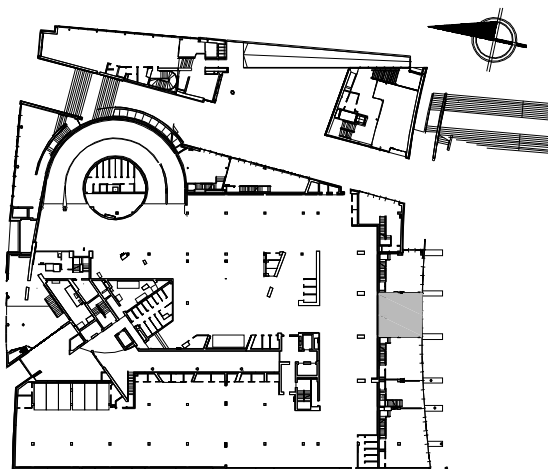
POWIERZCHNIA
USŁUGOWA
58,1m²

ANTRESOLA
47,3 m²

KOMUNIKACJA
6.5 m²

PRZYŁĄCZE ELEKTRYCZNE

0 1 2 5 10m



LOKAL U.G2.4
POWIERZCHNIA WEWNĘTRZNA 111,9 m²
POWIERZCHNIA UŻYTKOWA 112,6 m²

UG24 101008 v2.dwf